

AVIS DE RECHERCHE : Avez-vous vu LE petit rhinolophe ?



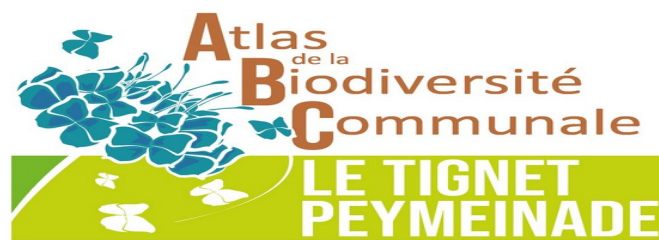
Impossible de confondre le **Petit rhinolophe** (*Rhinolophus hipposideros*) du fait de sa petite taille, avec son envergure de 192-254 mm !

Il ne pèse que 9 grammes au maximum !

Complètement enveloppé dans ses ailes au repos ou en hibernation, il affectionne les plaines et remonte jusque dans les vallées chaudes de moyenne montagne.

Il est lié aux forêts de feuillus ou mixtes, à proximité de l'eau, et chasse aussi dans les milieux urbains dotés d'espaces verts.

En période de reproduction, les femelles peuvent se réunir par centaines, dont plus de la moitié des individus donne naissance à un seul jeune fin juin.



Les menaces qui pèsent sur cette espèce sont multiples telles que la prédation par les chats, la perte d'habitat ou les effets négatifs des pesticides !

Juste un peu avant le coucher du soleil, ne fermez pas vos volets et tentez d'observer en vol au-dessus des jardins ou autour des éclairages sa cousine la Pipistrelle commune (*Pipistrellus pipistrellus*) !



Si vous observez cette chauve-souris,

Prenez-la en photo et contactez-nous !

Mail : abc-letignet-peymeinade@outlook.fr

Bulletin d'observation en ligne ou scannez le QR code !

Site : <https://www.letignet.fr/> <https://peymeinade.fr/>

